

Regler Norlanders Futsal Cup P13, P14, P15

Förklaring till spelreglerna

Nedan undantag och dom vanligaste reglerna som är bra att känna till.

Dessa 4 regler tillämpas ej i Norlanders cup.

- Ackumulerade frisparkar
- Västar för avbytarna
- Regeln om att målvakt endast får röra bollen en gång per anfall
- Time-out

Spelplanen

Handbollsmål med handbollsmål

Speltiden

- Speltiden är 1 x 16 minuter.
- Timeout ej tillåtet.
- Sekretariatet sköter tidtagningen. Effektiv tid tillämpas inte. (vid längre uppehåll stoppas tiden på domarens begäran)

Avslutning av matcherna

- När den akustiska signalen ljuder är matchen slut.
- Om frispark eller straffspark är dömd under ordinarie speltid får den då läggas och domaren blåser av matchen enligt reglerna för futsal.
- Matcherna kommer inte förlängas under några andra förutsättningar.
- Om Akustiska signalen ljuder för tidigt avbryts spelet och återupptas med nedsläpp.
- Om akustiska signalen ljuder för sent eller uteblir fortsätter spelet tills domaren blåser av matchen.

Spelarna

- 1 målvakt och 4 utespelare på planen.
- Antal avbytare upp till 9, totalt 14 spelare får användas i varje match.
- Det är tillåtet att använda en spelare från samma förening i flera lag under turneringen, dock **INTE** i samma klass.
- Inga överåriga spelare är tillåtna i klassen P15.
- Ni ska fylla i spelartruppen inkl. födelseår och tröjnummer på cuphemsidan senast 15 minuter före lagets första match.
- Man kan man efteranmäla spelare senast 30 minuter innan första match aktuell spelare ska delta i under förutsättning att spelaren uppfyller ovan nämnda regler.

Otillåten spelare

Samtliga spelare måste ingå i inlämnad spelartrupp inför match.

Vid spel med otillåten spelare bestraffas laget med förlust med 0-3 i spelad match.

Spelare som inte står med i inlämnad spelartrupp räknas som otillåten oavsett ålder.

Målvakten

När bollen genom att passera kortlinjen varit "död" startar målvakten alltid spelet med händerna, detta kallas **MÅLKAST**

Tillvägagångssätt

- Bollen kastas eller släpps från valfri plats inom straffområdet av målvakten tillhörande det försvarande laget.
- Bollen är i spel när den har kastats eller släppts och tydligt rör sig.
- Bollen måste spelas inom fyra sekunder från det att laget är redo att sätta bollen i spel eller från det att domaren signalerar att laget är redo att spela bollen.
- Motståndare måste vara utanför straffområdet tills dess att bollen är i spel.
- Bollen får kastas direkt in på motståndarnas planhalva.

Målvakten får efter en räddning/mottagning sparka och kasta bollen över hela planen. Bollen får ej kastas direkt i motståndarens mål, men däremot sparkas in i mål.

Tillbakaspel till målvakt

Vid tillbakaspel till målvakt gäller samma regler som utomhus, alltså målvakten får alltid använda fötterna och utan tidsbegränsning

Byten

- Flygande byten är tillåtna, gäller även målvakten.
- Byten ska ske i avsedd byteszon.
- Spelare ska gå av planen innan ny spelare sätts in.
- Inbytt målvakt måste bära avvikande tröjfärg, väst är tillåten.
- Om något blir fel när ett lag byter blåser domaren av spelet. Spelet startar igen med indirekt frispark för det andra laget, frisparken slås där bollen var när spelet blåstes av.
- Om ett mål görs med en extra spelare på planen ska målet underkännas om den extra spelaren tillhör det laget som gjorde mål.
- Upprepade felaktiga byten inom samma lag, då kan domaren välja att varna avbytaren som beträder planen på felaktigt sätt.

Protester

- Dömt domslut gäller och när domaren blåst igång efter dömd sekvens kan varken domare eller tävlingsledning ändra ett beslut.
- Yttre påverkan som felaktigheter från sekretariat eller liknande händelser är det upp till domaren att fatta ett beslut enligt reglerna för ungdomsfutsal, vilket inte går att ändra i efterhand.

Domaren

- Varje match leds av en eller två domare som ser till att spelreglerna följs.
- Domarens beslut är alltid slutgiltigt och ska respekteras av spelare, ledare och publik.
- Domaren får ändra ett fattat beslut fram till dess att spelet återupptas men spelare och ledare får inte påverka domaren att ändra ett fattat beslut.

4 sekunders regeln

- För allt igångsättande av spelet gäller att det måste göras inom fyra sekunder från det att den som ska utföra igångsättandet har fått bollen. I annat fall så tilldöms motståndaren indirekt frispark. (Gäller ej avspark och straffspark).

Spelets start och återupptagande

Avspark

Vid avspark gäller följande:

Matcherna startas med avspark från hemmalaget

- Alla spelare förutom den som lägger avsparken ska vara på egen planhalva.
- Spelarna i det lag som inte gör avspark ska vara minst 5 meter från bollen tills bollen är i spel.
- Domaren ger signal.
- Bollen är i spel när spelaren har sparkat på den och bollen tydligt rör sig.
- Mål kan få göras direkt vid avspark.
- Om något blir fel vid avspark tas den om.

Nedsläpp

- Domaren släpper bollen till en spelare i det lag som senast rörde bollen på den plats den var när spelet stoppades.
- Om spelet stoppades innanför straffområdet släpps bollen till målvakten på straffområdeslinjen.
- Alla andra spelare i båda lagen måste befinna sig minst fyra meter från bollen till dess den är i spel.
- Bollen är i spel när den vidrör marken.
- Om något blir fel tas nedsläppet om.

Avstånd hörna, inspark, frispark

- Försvarande lagets spelare ska stå minst fem meter från bollen.
- Står en spelare närmare än fem meter uppmanar domaren spelaren att backa, men spelet får sättas igång ändå. Om spelaren rör sig mot bollen och stör spelet stoppar domaren spelet och låter insparken gå om.
- Upprepade regelbrott mot avstånds regel trots domarens uppmaningar genererar det i gult kort.

Hörna

- Spelet ska sättas igång inom 4 sekunder

Inspark

- Inspark ersätter inkast.
- Spelet ska sättas igång inom 4 sekunder
- Bollen ska ligga still på sidlinjen vid den punkt som den lämnade spelplanen när insparken läggs.
- Mål får inte göras direkt på inspark, om bollen går i motståndarens mål ska målkast dömas.

Frispark

Domaren dömer direkt eller indirekt frispark för det ena laget om en spelare i det andra laget brytermot en regel.

Domaren markerar indirekt frispark genom att höja armen ovanför huvudet. En indirekt frispark ska tas om ifall domaren glömmer att visa att frisparken är indirekt och bollen sparkas direkt i mål.

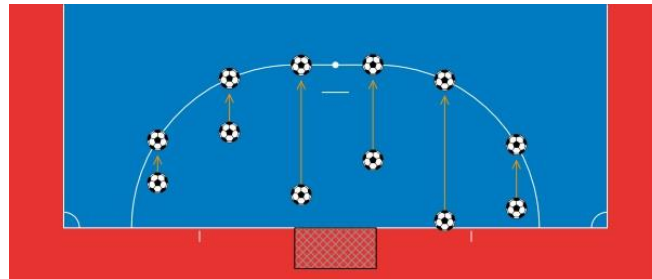
Direkt frispark

Domaren dömer direkt frispark om en spelare bryter mot en regel eller gör något mot en spelare i det andra laget på ett sätt som domaren anser är oaktsamt, vårdslöst eller utfört med överdriven kraft.

Indirekt frispark

Domaren dömer indirekt frispark om

- en spelare med gester eller ord visar att domarens beslut inte respekteras
- en målvakt tar upp bollen med händerna när den sparkats från en medspelare i spelet.
- ett lag gör ett felaktigt byte
- en spelare rör bollen två gånger innan den vidrörts av en annan spelare vid avspark, inspark, hörna, frispark, straffspark eller inspark.
- en målvakt innanför sitt eget straffområde har bollen under kontroll med händerna i mer än sex sekunder.
- En frispark ska slås från den plats där regelbrottet inträffade. Undantag är
 - indirekt frispark i eget straffområde. Bollen läggs då på valfri plats i straffområdet.
 - indirekt frispark i det andra lagets straffområde. Bollen läggs då på straffområdeslinjen (se bild nedan).



Straffspark

Domaren dömer straffspark om en spelare inom eget straffområde gör ett regelbrott som bestraffas med direkt frispark.

- Bollen måste ligga still på straffpunkten, och det ska tydligt framgå vem som ska lägga straffsparken.
- Målvakten ska ha minst en fot på mållinjen mellan målstolparna och vara vänd mot straffsparksläggaren till dess bollen har sparkats.

Övriga spelare ska vara

- bakom straffpunkten
- på spelplanen
- utanför straffområdet
- minst fem meter från bollen.

När spelarna står på rätt ställe ger domaren signal att straffsparken får läggas.

Glidacklingar

Detta är inte tillåtet i futsal, men spelarna får glida på planen, t.ex. för att bryta en bollbana eller förhindra att bollen går ur spel.

För att glidacklingen ska anses vara ett regelbrott måste motståndaren vara bollinnehavare, alltså inga glidacklingar in mot bollförande spelare är tillåtna.

Varningar och utvisning

- Två varningar (= lindrig utvisning) under en match medför utvisning resten av matchen men får delta i sitt lags nästkommande match.
- Rött kort direkt medför utvisning resten av matchen. Rött kort som bedöms som lindriga t.ex. målchansutvisning mm. medför ingen vidare avstängning.
- Rött kort som rapporteras som grov behandlas enligt SvFF:s tävlingsbestämmelser.
- En av lagets övriga spelare får avtjäna straffet på 2 minuter.
- Om mål gjorts innan de 2 minuterna gått gäller följande: Om det lag som har flest antal spelare gör mål får det lag som har minst antal spelare komplettera med en spelare. Om båda lagen har samma antal spelare fortsätter lagen med samma antal spelare.

UTVISNING VID FÖRLÄNGNING I SLUTSPEL, SE UNDER SLUTSPEL

Särskiljning gruppspel

1. Poäng
2. Målskillnad
3. Antal gjorda mål
4. Inbördes möte
5. 3 st. straffsparkar, därefter sudden death straffar (hela truppen får användas) Alla i truppen måste ha slagit en straff innan någon spelare får slå sin andra straff.

Boll i taket

Om bollen träffar taket återupptas spelet med en inspark till motståndarlaget till det lag som rörde bollen sist.

Insparken läggs vid någon av sidlinjerna.

Slutspel

Vid oavgjort resultat vid full tid följer förlängning med golden goal enligt följande:

- Förlängningen startar med 2 spelare plus målvakt.
- Avspark lottas.
- Efter en minut stannas tiden. En spelare tas av planen.
- Förloraren i lottningen gör avspark.
- Byten tillåtna som vanligt i förlängningen.

Utvisning vid spel 1 spelare plus målvakt

Om ena laget får en spelare utvisad under förlängningen vid spel 1 spelare plus målvakt gäller följande

- Rött kort medför utvisning resten av matchen för berörd spelare
- En av lagets övriga spelare får avtjäna straffet på 2 minuter.
- Bägge lagen får sätta in en extra spelare vilket innebär att utvisade spelarens lag har 1 spelare plus målvakt på planen och det andra lagets spelare med 2 spelare plus målvakt.
- Har inget mål gjorts inom utvisningens två minuter stoppar domaren spelet vid nästkommande spelavbrott (hörna, frispark, målkast) och spelet återgår till 1 spelare plus målvakt i båda lagen.
- Skulle flera spelare bli utvisade justeras antal spelare på samma sätt, vilket innebär att minst antal spelare ett lag kan ha på planen är 1 spelare plus målvakt
- Regeln om målvakten är densamma även i förlängningen

Övrigt

Västar finns att låna. Hemmalaget behåller sin tröjfärg.

